



Helping all people  
live healthy lives

平成 19 年 2 月

お客様各位

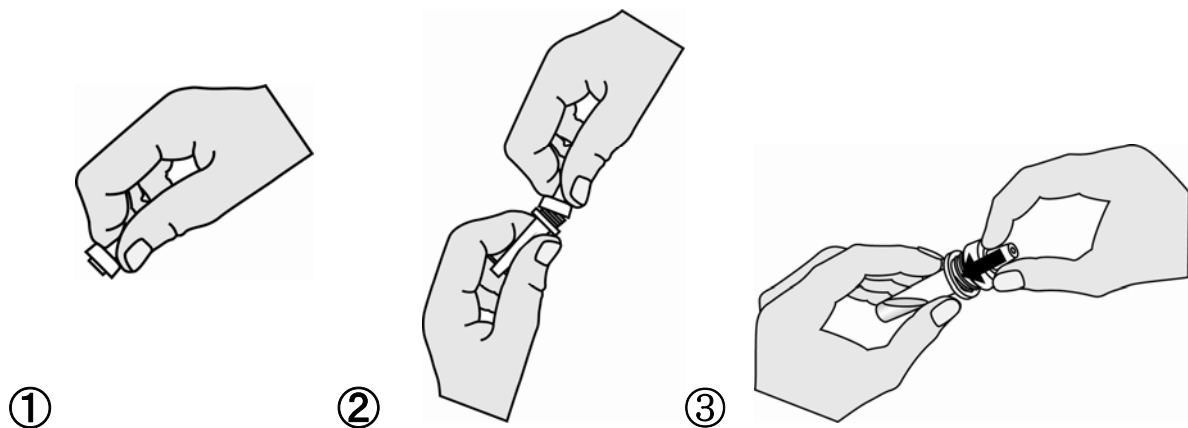
日本ベクトン・ディッキンソン株式会社  
ラピッド・ダイアグノスティックス事業部

### インフルエンザ迅速検査キット『BD Flu エグザマン』チップ装着方法

拝啓 時下益々ご清祥のこととお慶び申し上げます。平素は格別のご高配を賜り、厚く御礼申し上げます。

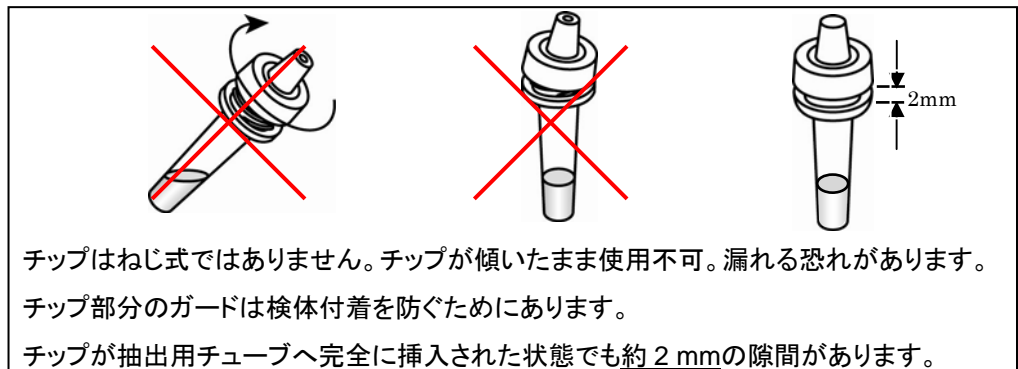
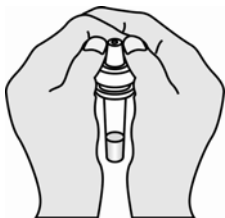
さてこのたび、弊社インフルエンザ迅速検査キット『BD Flu エグザマン』をご使用いただきましてありがとうございます。『BD Flu エグザマン』では、検体調製後、キットに滴下する際チップが外れないようにチップとチューブの密着性を高めております。そのためチップを装着されるときに若干硬いと感じられることがあると思います。装着方法の1例はキット内の説明書（黄色のチラシ）にお示ししておりますが、比較的簡単な別の装着方法を図解しましたのでご参照お願い致します。 敬具

記



- ①チップを人差し指と親指で摘むように持ち、②のように抽出用チューブの口に対しチップの片側をいれ、
- ③矢印の方向に力を加えチップをまっすぐに装着します

※必要に応じて下図のように両親指でチップを差し込んでください



チップはねじ式ではありません。チップが傾いたまま使用不可。漏れる恐れがあります。  
チップ部分のガードは検体付着を防ぐためにあります。  
チップが抽出用チューブへ完全に挿入された状態でも約2mmの隙間があります。

以上